

**EN PAYS  
BASQUE**

Euskal Herrian

## **GÎTE OIHANA - SAINT-JEAN-PIED-DE-PORT - PAYS BASQUE**

### GÎTE OIHANA - SAINT-JEAN-PIED-DE-PORT

Location de vacances pour 4 personnes à Saint-Jean-Pied-De-Port - Pays Basque

<https://oihana-saintjeanpieddeport.fr>

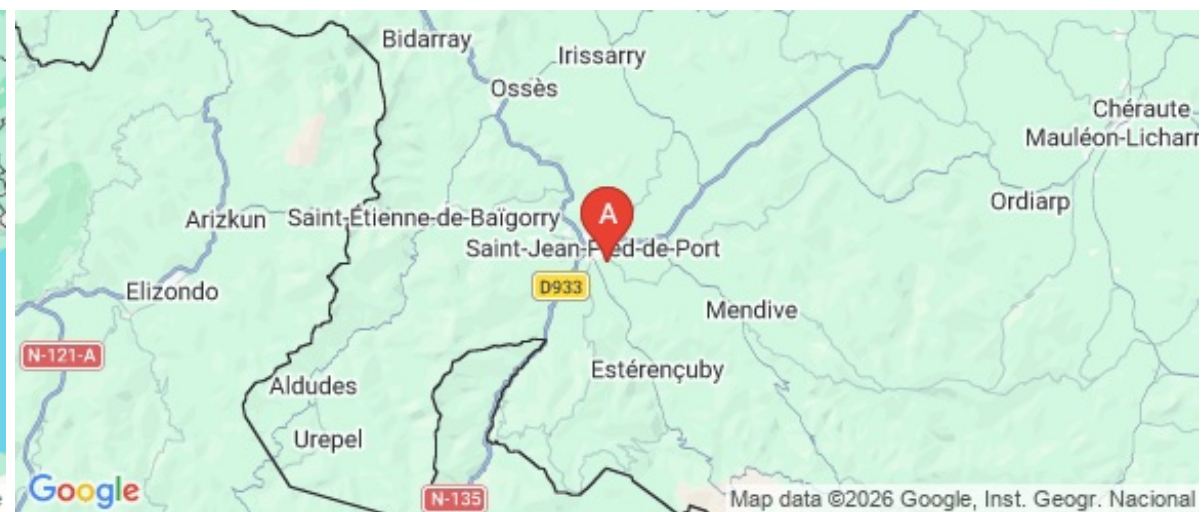
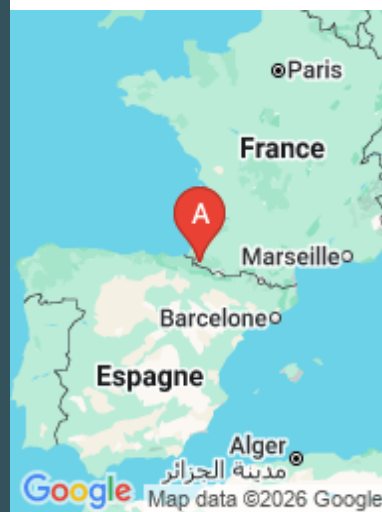




Maritxu ETCHEGARAY

+33 6 64 38 86 05

**A** Gîte Oihana - Saint-Jean-Pied-De-Port : 1020  
allée Eyheraberry 64220 SAINT-JEAN-PIED-DE-  
PORT





## Gîte Oihana - Saint-Jean-Pied-De-Port



Maison



4

personnes  
(Maxi: 4 pers.)



2

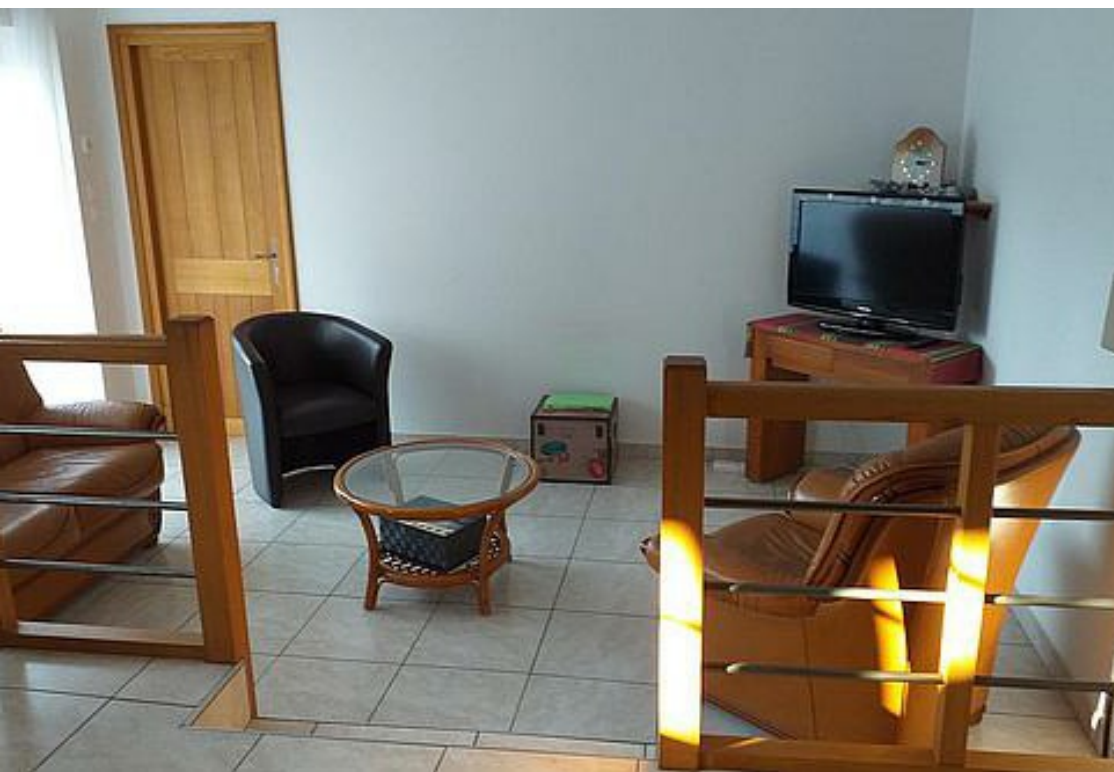
chambres



75

m<sup>2</sup>

A 1 km du centre de St Jean Pied de Port, sur les berges de la Nive et à 50 kms des plages de Biarritz, posez vos valises dans ce très beau site au pied de la colline. Maritxu vous invite dans son gîte indépendant. Grand jardin aménagé avec l'équipement nécessaire. Belle vue dégagée sur la montagne et la campagne. Vous pourrez vous détendre près de la rivière dans un environnement naturel très calme. Gîte indépendant de 78m<sup>2</sup> en rez de chaussée et premier étage, d'une capacité de 4 personnes comprenant 2 chambres (2 lits en 90 et 1 lit en 140)



## Pièces et équipements

<i>Chambres</i>	Chambre(s): 2 Lit(s): 0	dont lit(s) 1 pers.: 2 dont lit(s) 2 pers.: 1
<i>Salle de bains / Salle d'eau</i>	Salle de bains avec douche Salle(s) d'eau (avec douche): 1	
<i>WC</i>	WC: 2 WC indépendants	
<i>Cuisine</i>	Cuisine Combiné congélation Four Lave vaisselle	Cuisine américaine Congélateur Four à micro ondes
<i>Autres pièces</i>	Balcon Séjour	Salon
<i>Media</i>	Télévision	
<i>Autres équipements</i>	Lave linge privatif	
<i>Chauffage / AC</i>	Chauffage	
<i>Exterieur</i>	Barbecue Jardin privé Terrain non clos	Cour Salon de jardin
<i>Divers</i>		

## Infos sur l'établissement



*Communs*

A proximité propriétaire

Habitation indépendante



*Activités*



*Réseaux*

Accès Internet



*Stationnement*

Parking à proximité



*Services*

Location de draps et/ou de linge

Nettoyage / ménage



*Extérieurs*

## A savoir : conditions de la location

*Arrivée*

*Départ*

*Langue(s)  
parlée(s)*

*Annulation/  
Prépaiement/  
Dépot de  
garantie*

*Moyens de  
paiement* Chèques bancaires et postaux Chèques Vacances  
Espèces

*Ménage*

*Draps et Linge  
de maison*

*Enfants et lits  
d'appoints*

*Animaux  
domestiques* Les animaux ne sont pas admis.

## Tarifs (au 14/05/26)

Gîte Oihana - Saint-Jean-Pied-De-Port

Tarifs en €:	Tarif 1 nuit en semaine (L, M, M, J, D)	Tarif 1 nuit en weekend (V ou S)	Tarif 2 nuits weekend (V+S)	Tarif 7 nuits semaine
du 18/04/2026 au 27/06/2026				300€
du 27/06/2026 au 04/07/2026				340€
du 04/07/2026 au 11/07/2026				380€
du 11/07/2026 au 15/08/2026				440€
du 15/08/2026 au 22/08/2026				420€
du 22/08/2026 au 29/08/2026				380€
du 29/08/2026 au 14/11/2026				300€

## Mes recommandations



### Restaurant Le Chat Perché

+33 5 24 34 13 87  
11 rue de la Citadelle

1.0 km  
SAINT-JEAN-PIED-DE-PORT 🍴 1

Le restaurant « le Chat Perché » est idéalement situé dans la vieille ville de Saint-Jean-Pied-de-Port, plus précisément dans la rue piétonne de la Citadelle. Dès que vous franchissez la porte de ce petit restaurant, vous longez le petit couloir et vous arrivez à une salle de restaurant richement décorée suivie d'une terrasse en enfilade. L'accueil y est très agréable et très chaleureux. Vous dégusterez les plats cuisinés avec passion par le chef Christophe dans un véritable havre de paix où il fait bon déjeuner ou dîner. Les produits sont frais et proviennent exclusivement de producteurs locaux. Réservation fortement conseillée.



### Piscine - Complexe Sportif de Baïgorry

+33 5 59 37 40 71

Route de Saint-Jean-Pied-de-Port  
<https://www.communaute-paysbasque.fr>

0.8 km  
SAINT-ETIENNE-DE-BAIGORRY 🌿 1

Au cœur de la montagne basque, à côté du stade municipal, la piscine de Saint Etienne de Baïgorry est une piscine de plein air, ouverte pendant la saison estivale. Elle est équipée d'un grand bassin de natation pour les nageurs (bassin de 25 m à 5 couloirs), d'un bassin d'apprentissage ainsi que d'une pataugeoire pour les enfants. L'eau de la piscine est chauffée. Un beau solarium engazonné se trouve autour du bassin. Aussi, une buvette est ouverte les après-midis. Cette piscine propose également des cours de natation.



### Terra Aventura - Saint-Jean-Pied-de-Port : Un pied dans la Zitadelle...

+33 5 59 37 00 92 +33 5 59 37 03 57  
Mairie

1.1 km <https://www.terra-aventura.fr/>  
SAINT-JEAN-PIED-DE-PORT 🌿 2

Partez à la découverte de la cité médiévale de Saint-Jean-Pied-de-Port grâce au parcours de géocaching du Terra Aventura. À travers les yeux de Zéroïk, vous vivrez deux heures dans la peau d'un pèlerin du moyen-âge. Ce parcours familial vous fera vivre une expérience unique pour découvrir le beau village de Saint-Jean-Pied-de-Port en passant par les chemins les plus emblématiques qui caractérisent la cité... Durée : 2h Distance : 3,5 km



### Petit Train Touristique de Saint-Jean-Pied-de-Port

+33 5 59 37 00 92  
Place du Trinquet

<http://www.st-jean-pied-de-port.fr>

1.1 km  
SAINT-JEAN-PIED-DE-PORT 🌿 3

Au cœur du Pays basque, à Saint-Jean-Pied-de-Port, village classé parmi les plus Beaux Villages de France, l'excursion en train sur pneus permet de découvrir, la maison dite « Mansart », la Nive, les murailles, le pont dit « romain », les rues du centre ancien et les habitations navarraises. Vous découvrez un magnifique point de vue de la Citadelle, un panorama sur Saint-Jean-Pied-de-Port, les vignes d'Irouléguay, les villages alentours et les Pyrénées. Visite commentée: commentaire enregistré sur CD par site. Les commentaires sont en français et le point de départ est devant le restaurant Ziripot. Réservations pour les groupes auprès de la mairie de Saint-Jean-Pied-de-Port.



### Monsieur Yvon ZILL - Moniteur - Guide de pêche

+33 6 28 37 39 75

<https://basquecountry-fishing-guide.com>

1.2 km  
ARNEGUY 🌿 4

Au cœur de la montagne basque, sur le territoire de Saint-Jean-Pied-de-Port et Saint-Etienne-de-Baïgorry, découvrez le bassin des Nive et ses rivières renommées. Moniteur-guide de pêche depuis 2007, je vous propose des initiations, du perfectionnement en pêche à la mouche. L'ensemble du matériel vous sera fourni si vous le souhaitez, inclus dans mes prestations. Je vous propose également de découvrir la pêche à la mouche japonaise, le Tenkara. Mes sorties de pêche sont également l'occasion de découvrir la globalité des milieux aquatiques.

# Mes recommandations (suite)

Toutes les activités en Basse Navarre

Découvrir

OFFICE DE TOURISME PAYS BASQUE

[WWW.EN-PAYS-BASQUE.FR](http://WWW.EN-PAYS-BASQUE.FR)

EN PAYS  
BASQUE

Euskal Herrian



Table d'orientation Itarako  
d'Ascarat

4.4 km

📍 ASCARAT



Au cœur du Pays Basque, autour de Saint-Etienne-de-Baïgorry et Saint-Jean-Pied-de-Port, le vignoble d'Irouléguy est implanté sur les pentes des Pyrénées occidentales et fait partie des plus petits vignobles de montagne de France. Venez découvrir le magnifique panorama depuis la table d'orientation d'Ascarat. Accessible en voiture sur la première partie de l'itinéraire. Les derniers 300 mètres devront se faire à pied. Depuis la table d'orientation, profitez d'un magnifique point de vue sur les vignes et la vallée de Saint-Jean-Pied-de-Port.



Table d'orientation Prieuré  
d'Irouléguy

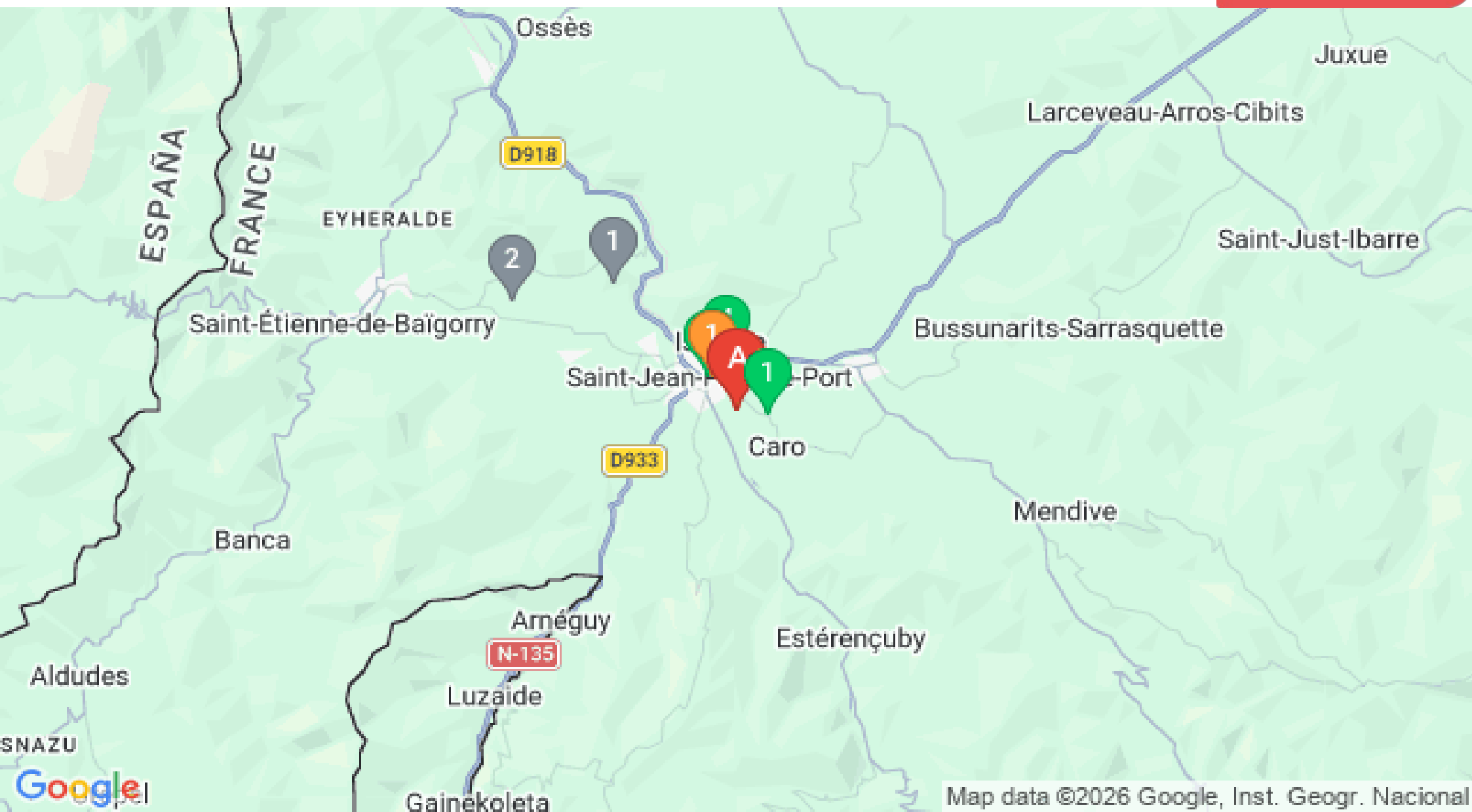
6.1 km

📍 IROULEGUY



Au cœur du Pays Basque, autour de Saint-Etienne-de-Baïgorry et Saint-Jean-Pied-de-Port, le vignoble d'Irouléguy est implanté sur les pentes des Pyrénées occidentales et fait partie des plus petits vignobles de montagne de France. Venez découvrir le splendide point de vue qu'offre la table d'orientation du Prieuré d'Irouléguy. Facilement accessible en voiture mais aussi à pied, le panorama sur les vignes est à couper le souffle !





Map data ©2026 Google, Inst. Geogr. Nacional