

EN PAYS
BASQUE

Euskal Herrian

GÎTE OIHANA - SAINT-JEAN-PIED-DE-PORT - PAYS BASQUE

GÎTE OIHANA - SAINT-JEAN-PIED-DE-PORT

Location de vacances pour 4 personnes à Saint-Jean-Pied-De-Port - Pays Basque

<https://oihana-saintjeanpieddeport.fr>

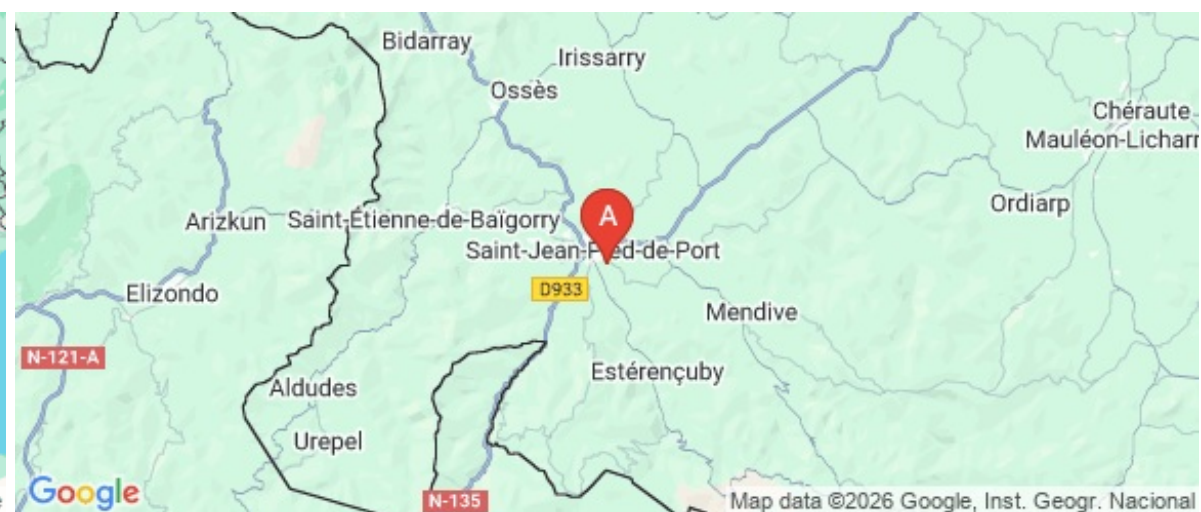
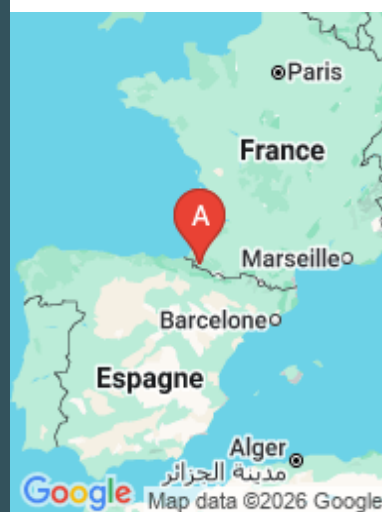




Maritxu ETCHEGARAY

+33 6 64 38 86 05

A Gîte Oihana - Saint-Jean-Pied-De-Port : 1020
allée Eyheraberry 64220 SAINT-JEAN-PIED-DE-
PORT





Gîte Oihana - Saint-Jean-Pied-De-Port



House



4

personnes
(Maxi: 4 pers.)



2

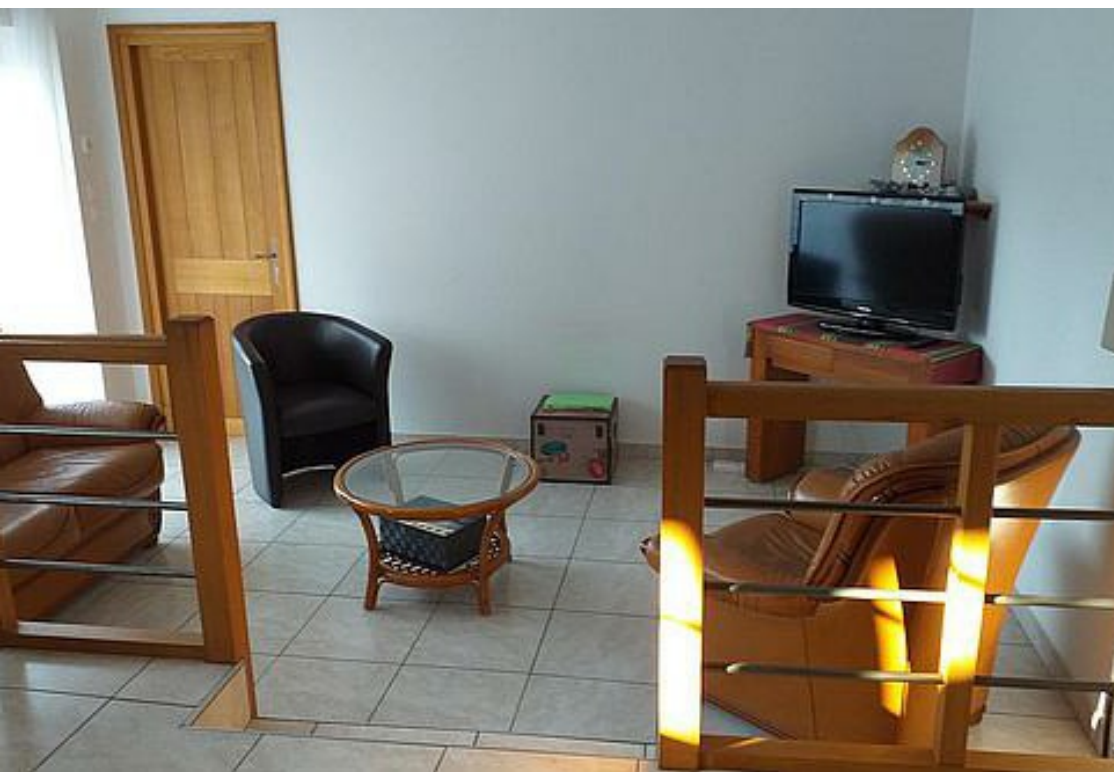
chambres



75

m2

A 1 km du centre de St Jean Pied de Port, sur les berges de la Nive et à 50 kms des plages de Biarritz, posez vos valises dans ce très beau site au pied de la colline. Maritxu vous invite dans son gîte indépendant. Grand jardin aménagé avec l'équipement nécessaire. Belle vue dégagée sur la montagne et la campagne. Vous pourrez vous détendre près de la rivière dans un environnement naturel très calme. Gîte indépendant de 78m² en rez de chaussée et premier étage, d'une capacité de 4 personnes comprenant 2 chambres (2 lits en 90 et 1 lit en 140)



Pièces et équipements

Bedrooms	Bedroom(s): 2 Bed(s): 0 including bed(s) for 1 pers.: 2 including bed(s) for 2 pers.: 1	
Bathrooms / Shower room	Bathroom with shower Shower room (s): 1	
WC	WC: 2 Separate WC	
Kitchen	Kitchen Combined freezer Oven Dishwasher	Amarican Kitchen Freezer Microwave oven
Other rooms	Balcony Sitting room	Living room
Media	TV	
Other equipment	Private washing machine	
Heating / Air conditioning	Heating	
Outside	Barbecue Private garden Not closed ground	Yard Garden Lounge
Various		

Infos sur l'établissement

 Common	Nearby owner	Separate Accommodation
 Activities		
 Réseaux	Internet access	
 Stationnement	Parking nearby	
 Services	Rental of bed linens and /or towels	Cleaning
 Outdoors		

A savoir : conditions de la location

<i>Arrival</i>			
<i>Departure</i>			
<i>Spoken language(s)</i>			
<i>Cancellation/P repayment/De posit</i>			
<i>Accepted payment methods</i>	Bank and post-office checks	Holiday vouchers	Cash
<i>Cleaning</i>			
<i>Sheets and Linen</i>			
<i>Children and extra beds</i>			
<i>Pets</i>	Pets are not allowed.		

Tarifs (au 13/01/26)

Gîte Oihana - Saint-Jean-Pied-De-Port

Aucun tarif renseigné (contactez le propriétaire)

Mes recommandations



Crêperie Kuka

+33 5 59 49 08 86 +33 7 83 87 27 54

1 rue de l'église

1.0 km
SAINT-JEAN-PIED-DE-PORT 🍴 1

Située au cœur de la vieille Cité de Saint-Jean-Pied-de-Port, au pied de l'Eglise et à la croisée des chemins de Saint-Jacques de Compostelle, la crêperie Kuka vous propose une charmante halte gourmande. Côté salé : mariages subtiles entre recettes propres à l'identité culinaire basque et les galettes de sarrasin (sans gluten!) dont la crêpière a appris les mille et un secrets auprès d'une bretonne. Mais aussi des créations plus étonnantes : du salé-sucré, de l'exotisme....Côté sucré : nous proposons un large choix de crêpes sucrées comme caramel-beurre salé, crème de biscuit, nutella, pénitence du pèlerin... Un excellent accueil vous sera réservé ! Taloas, galettes et crêpes à emporter !



Restaurant Le Chat Perché

+33 5 24 34 13 87
11 rue de la Citadelle

1.0 km
SAINT-JEAN-PIED-DE-PORT 🍴 2

Le restaurant « le Chat Perché » est idéalement situé dans la vieille ville de Saint-Jean-Pied-de-Port, plus précisément dans la rue piétonne de la Citadelle. Dès que vous franchissez la porte de ce petit restaurant, vous longez le petit couloir et vous arrivez à une salle de restaurant richement décorée suivie d'une terrasse en enfilade. L'accueil y est très agréable et très chaleureux. Vous dégusterez les plats cuisinés avec passion par le chef Christophe dans un véritable havre de paix où il fait bon déjeuner ou dîner. Les produits sont frais et proviennent exclusivement de producteurs locaux. Restaurant accessible aux personnes à mobilité réduite. Réservation fortement conseillée.



Piscine - Complexe Sportif de Baigorry

+33 5 59 37 40 71

Route de Saint-Jean-Pied-de-Port

<https://www.communaute-paysbasque.fr>

0.8 km
SAINT-ETIENNE-DE-BAIGORRY 🌿 1

Au cœur de la montagne basque, à côté du stade municipal, la piscine de Saint Etienne de Baigorry est une piscine de plein air, ouverte pendant la saison estivale. Elle est équipée d'un grand bassin de natation pour les nageurs (bassin de 25 m à 5 couloirs), d'un bassin d'apprentissage ainsi que d'une pataugeoire pour les enfants. L'eau de la piscine est chauffée. Un beau solarium engazonné se trouve autour du bassin. Aussi, une buvette est ouverte les après-midis. Cette piscine propose également des cours de natation.



Terra Aventura - Saint-Jean-Pied-de-Port : Un pied dans la Zitadelle...

+33 5 59 37 00 92 +33 5 59 37 03 57

Mairie

1.1 km <https://www.terra-aventura.fr/> SAINT-JEAN-PIED-DE-PORT 🌿 2

Partez à la découverte de la cité médiévale de Saint-Jean-Pied-de-Port grâce au parcours de géocaching du Terra Aventura. À travers les yeux de Zéroïk, vous vivrez deux heures dans la peau d'un pèlerin du moyen-âge. Ce parcours familial vous fera vivre une expérience unique pour découvrir le beau village de Saint-Jean-Pied-de-Port en passant par les chemins les plus emblématiques qui caractérisent la cité... Durée : 2h Distance : 3,5 km



Petit Train Touristique de Saint-Jean-Pied-de-Port

+33 5 59 37 00 92

Place du Trinquet

<http://www.st-jean-pied-de-port.fr>

1.1 km
SAINT-JEAN-PIED-DE-PORT 🌿 3

Au cœur du Pays basque, à Saint-Jean-Pied-de-Port, village classé parmi les plus Beaux Villages de France, l'excursion en train sur pneus permet de découvrir, la maison dite « Mansart », la Nive, les murailles, le pont dit « romain », les rues du centre ancien et les habitations navarraises. Vous découvrirez un magnifique point de vue de la Citadelle, un panorama sur Saint-Jean-Pied-de-Port, les vignes d'Irouléguy, les villages alentours et les Pyrénées. Visite commentée: commentaire enregistré sur CD par site. Les commentaires sont en français et le point de départ est devant le restaurant Ziripot. Réservations pour les groupes auprès de la mairie de Saint-Jean-Pied-de-Port.

Mes recommandations (suite)

Toutes les activités en Basse Navarre

Découvrir

OFFICE DE TOURISME PAYS BASQUE
WWW.EN-PAYS-BASQUE.FR



Monsieur Yvon ZILL - Moniteur - Guide de pêche

+33 6 28 37 39 75
<https://basquecountry-fishing-guide.com>

1.2 km
ARNEGUY 4

Au cœur de la montagne basque, sur le territoire de Saint-Jean-Pied-de-Port et Saint-Etienne-de-Baïgorry, découvrez le bassin des Nive et ses rivières renommées. Moniteur-guide de pêche depuis 2007, je vous propose des initiations, du perfectionnement en pêche à la mouche. L'ensemble du matériel vous sera fourni si vous le souhaitez, inclus dans mes prestations. Je vous propose également de découvrir la pêche à la mouche japonaise, le Tenkara. Mes sorties de pêche sont également l'occasion de découvrir la globalité des milieux aquatiques.



Table d'orientation Itarako d'Ascarat

4.4 km
ASCARAT 1

Au cœur du Pays Basque, autour de Saint-Etienne-de-Baïgorry et Saint-Jean-Pied-de-Port, le vignoble d'Irouléguy est implanté sur les pentes des Pyrénées occidentales et fait partie des plus petits vignobles de montagne de France. Venez découvrir le magnifique panorama depuis la table d'orientation d'Ascarat. Accessible en voiture sur la première partie de l'itinéraire. Les derniers 300 mètres devront se faire à pied. Depuis la table d'orientation, profitez d'un magnifique point de vue sur les vignes et la vallée de Saint-Jean-Pied-de-Port.



Table d'orientation Prieuré d'Irouléguy

6.1 km
IROULEGUY 2

Au cœur du Pays Basque, autour de Saint-Etienne-de-Baïgorry et Saint-Jean-Pied-de-Port, le vignoble d'Irouléguy est implanté sur les pentes des Pyrénées occidentales et fait partie des plus petits vignobles de montagne de France. Venez découvrir le splendide point de vue qu'offre la table d'orientation du Prieuré d'Irouléguy. Facilement accessible en voiture mais aussi à pied, le panorama sur les vignes est à couper le souffle !



Map data ©2026 Google, Inst. Geogr. Nacional

